

1 150 000 €

Achat maison de village

6 pièces

Surface : 215 m<sup>2</sup>

Surface séjour : 35 m<sup>2</sup>

1 terrasse



## Maison de village 2197 Saint-Rémy-de-Provence

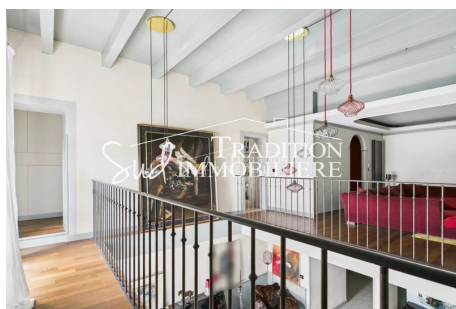
Avec notre Agence partenaire, Tradition Sud Immobilière vous propose cette Magnifique Maison de charme située au centre d'un village proche de Saint Remy de Provence. Elle s'organise au Rc d'un grand salon ouvert sur mezzanine, une belle cuisine équipée, une salle à manger avec cheminée, wc invités ... Au 1er Etage, une grande suite parentale avec dressing, salle de bain complétée avec un salon d'été en mezzanine Au 2ème Etage, deux superbes chambres avec leurs salles de bain ... Nombreux rangements ! Les niveaux sont desservis par un ascenseur ! Le jardin se compose d'une grande terrasse et d'un bassin 3x3 ! Un vrai coup de cœur !

### Informations légales

1 150 000 € honoraires inclus

4,55% TTC d'honoraires inclus à la charge de l'acheteur (1 100 000 € hors honoraires), aucune procédure en cours, les informations sur les risques auxquels ce bien est exposé sont disponibles sur [georisques.gouv.fr](http://georisques.gouv.fr).

Classe énergie (dpe) : D - Emission de gaz à effet de serre (ges) : B  
Document non contractuel - 08/05/2026



Tradition Sud Immobilière - 56 avenue de la vallée des Baux - 13520 Maussane-les-Alpilles  
Tél: +33 (0)4 90 54 70 02 - 06 80 40 13 78 - [traditionsud@wanadoo.fr](mailto:traditionsud@wanadoo.fr) - [www.traditionsud.fr](http://www.traditionsud.fr)

Carte professionnelle CPI 1301 2016 000 007 005 - RCS TARASCON 489 990 200 - Code NAF 6831 - Adhérent SNPI

Médiateur : MEDIMMOCONSO, 1 Allée du Parc de Mesemena - 44505 LA BAULE - Document non contractuel