

1 100 000 €

Achat maison

8 pièces

Surface : 200 m²

Surface terrain : 450 m²

Année construction : 19e

Exposition : Sud

Vue : Jardin

Eau chaude : Electrique

État intérieur : Bon

État extérieur : Bon

Couverture : Tuiles

Prestations :

Cheminée, Chambre de plain-pied, Double vitrage, Arrosage automatique, Buanderie

3 salles de bains

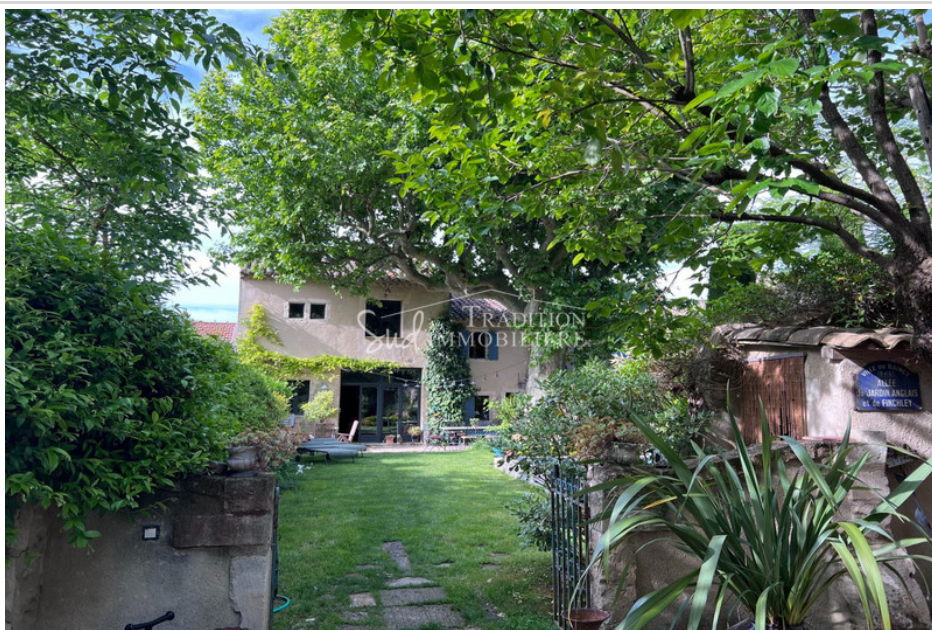
3 toilettes

2 parkings

Informations légales

1 100 000 €

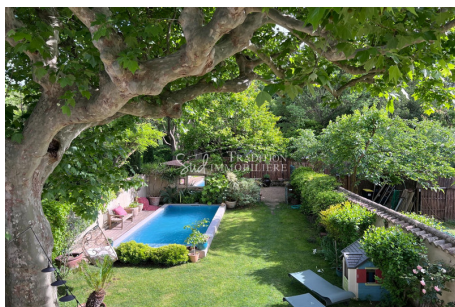
Honoraires à la charge du vendeur, aucune procédure en cours, les informations sur les risques auxquels ce bien est exposé sont disponibles sur georisques.gouv.fr.



Maison 2233 Saint-Rémy-de-Provence

Au cœur du Parc naturel régional des Alpilles, ce mas situé à Saint-Rémy-de-Provence s'inscrit dans un environnement typiquement provençal, entre sentiers, nature et balades le long du canal. Un lieu où l'on pose ses valises pour profiter pleinement de la douceur de vivre en Provence. Niché dans un hameau paisible en campagne, ce mas familial d'environ 200 m² allie charme, authenticité et confort actuel. La pièce de vie se compose d'un vaste salon chaleureux, d'une cuisine conviviale et d'une salle à manger ouverte sur les extérieurs, permettant de profiter pleinement des saisons et de la lumière provençale. L'espace nuit propose trois chambres, un dortoir, un bureau ainsi que quatre salles d'eau, offrant une organisation idéale pour accueillir famille et amis dans une atmosphère confortable et détendue. Rénové avec soin, le mas a conservé l'âme des lieux : matériaux anciens, ambiance chaleureuse. À l'extérieur, le jardin arboré crée un cadre...

Classe énergie (dpe) : C - Emission de gaz à effet de serre (ges) : B
Document non contractuel - 15/05/2026



**Tradition Sud Immobilière - 56 avenue de la vallée des Baux - 13520 Maussane-les-Alpilles
Tél: +33 (0)4 90 54 70 02 - 06 80 40 13 78 - traditionsud@wanadoo.fr - www.traditionsud.fr**

Carte professionnelle CPI 1301 2016 000 007 005 - RCS TARASCON 489 990 200 - Code NAF 6831 - Adhérent SNPI

Médiateur : MEDIMMOCONSO, 1 Allée du Parc de Mesemena - 44505 LA BAULE - Document non contractuel