

1 180 000 €

Achat maison

Année construction : 1980

Exposition : Sud

Vue : Dégagée

Eau chaude : Individuelle Chauffe-eau

État intérieur : Bon état



Maison 2216 Saint-Rémy-de-Provence

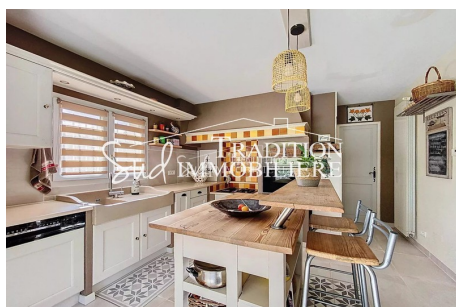
Dans un secteur recherché, à seulement quelques pas du centre-ville et des Alpilles, cette maison de 155 m² bénéficie d'un environnement calme et résidentiel. Implantée sur un terrain clos et paysagé de 1 590 m², elle offre un cadre de vie agréable. L'intérieur comprend un séjour avec salle à manger et une cuisine ouverte, un double salon, une chambre de plain-pied avec salle de bains attenante. Une cheminée équipée d'un poêle apporte une ambiance chaleureuse au cœur des pièces de vie. À l'étage, trois chambres supplémentaires et une seconde salle d'eau complètent l'espace nuit. Le jardin accueille une piscine ainsi qu'une verrière, qui enrichissent les extérieurs. Le terrain présente un réel potentiel, avec la possibilité d'agrandir la maison ou de détacher une parcelle constructible d'environ 600 m². Son emplacement permet de profiter à la fois du calme d'un quartier résidentiel et de la proximité immédiate des commerces, des écoles et...

Classe énergie (dpe) : C - Emission de gaz à effet de serre (ges) : C
Document non contractuel - 08/05/2026

Informations légales

1 180 000 €

Honoraires à la charge du vendeur, aucune procédure en cours, les informations sur les risques auxquels ce bien est exposé sont disponibles sur georisques.gouv.fr.



Tradition Sud Immobilière - 56 avenue de la vallée des Baux - 13520 Maussane-les-Alpilles
Tél: +33 (0)4 90 54 70 02 - 06 80 40 13 78 - traditionsud@wanadoo.fr - www.traditionsud.fr

Carte professionnelle CPI 1301 2016 000 007 005 - RCS TARASCON 489 990 200 - Code NAF 6831 - Adhérent SNPI

Médiateur : MEDIMMOCONSO, 1 Allée du Parc de Mesemena - 44505 LA BAULE - Document non contractuel